



ALUMINIUMWERK UNNA AG
A member of Zhongwang-Group



FIRMENPRÄSENTATION

Version: September 2023

AGENDA

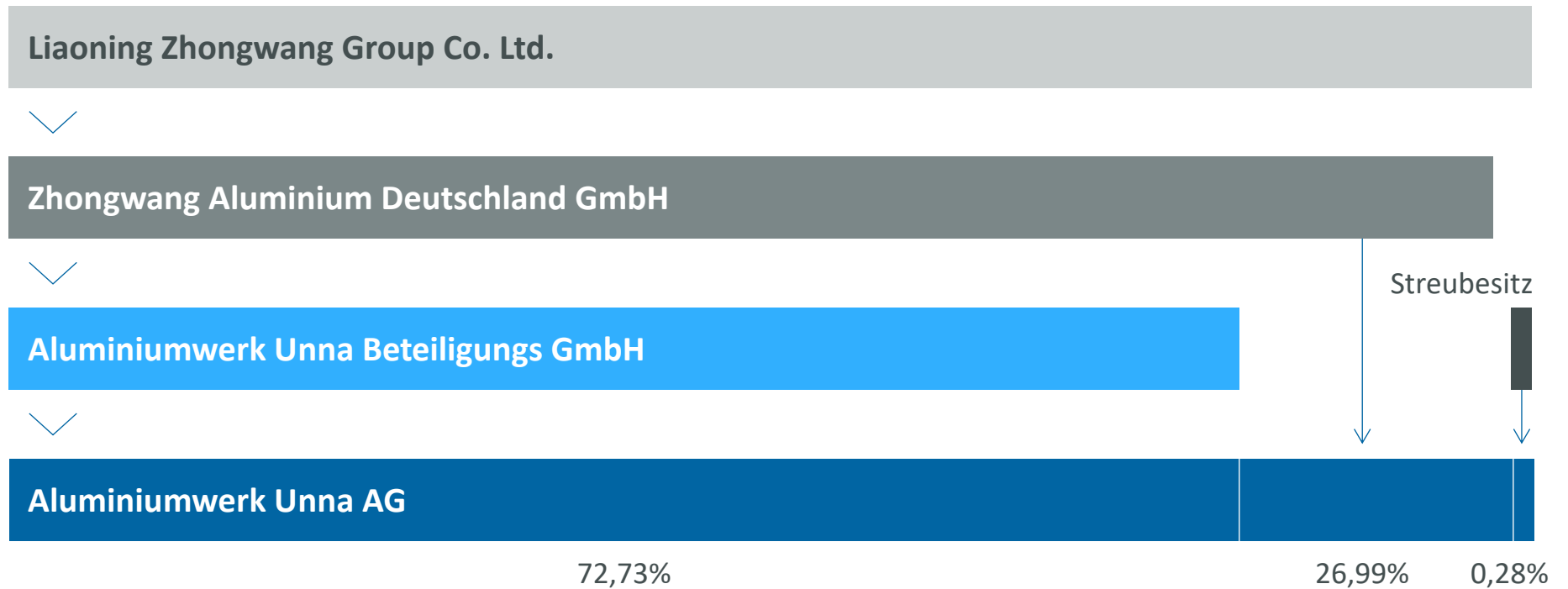
- I. Das Unternehmen
- II. Produkte & Branchen
- III. Kennziffern und Umsätze
- IV. Werksbegehung





I. DAS UNTERNEHMEN

AUFTEILUNG ANTEILSEIGNER



ALUMINIUMWERK UNNA AKTIENGESELLSCHAFT

1914

gegründet

440

Mitarbeiter

100.000

m²

60%

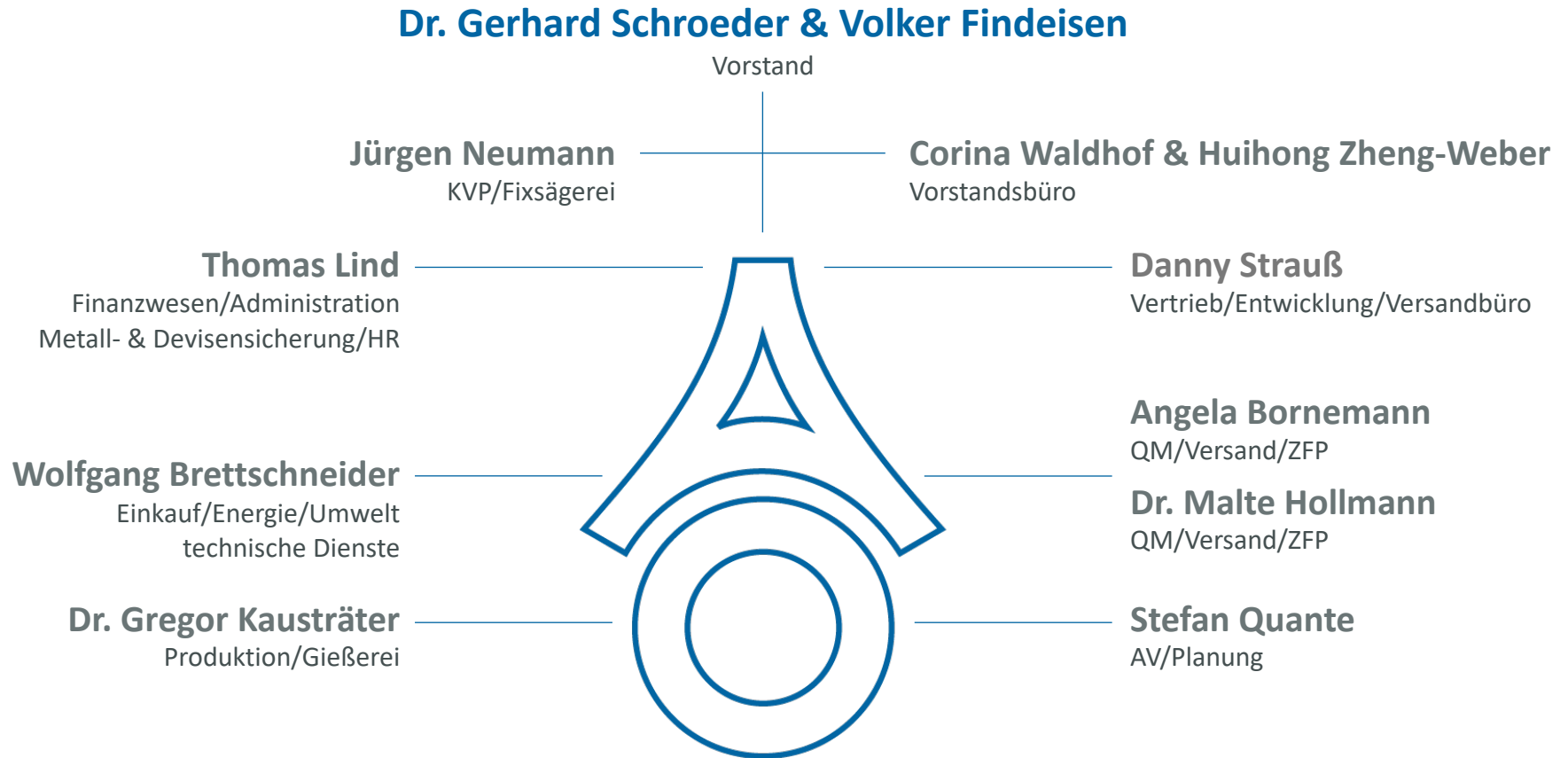
überdacht


Voll integriert:

- Gießerei
- Strangpresswerk
- Ziehwerk
- Wärmebehandlung
- Rollenrichtmaschinen
- Sägerei Fixlängen



ORGANISATION GESCHÄFTSLEITUNG





II. PRODUKTE & BRANCHEN

PRODUKTE

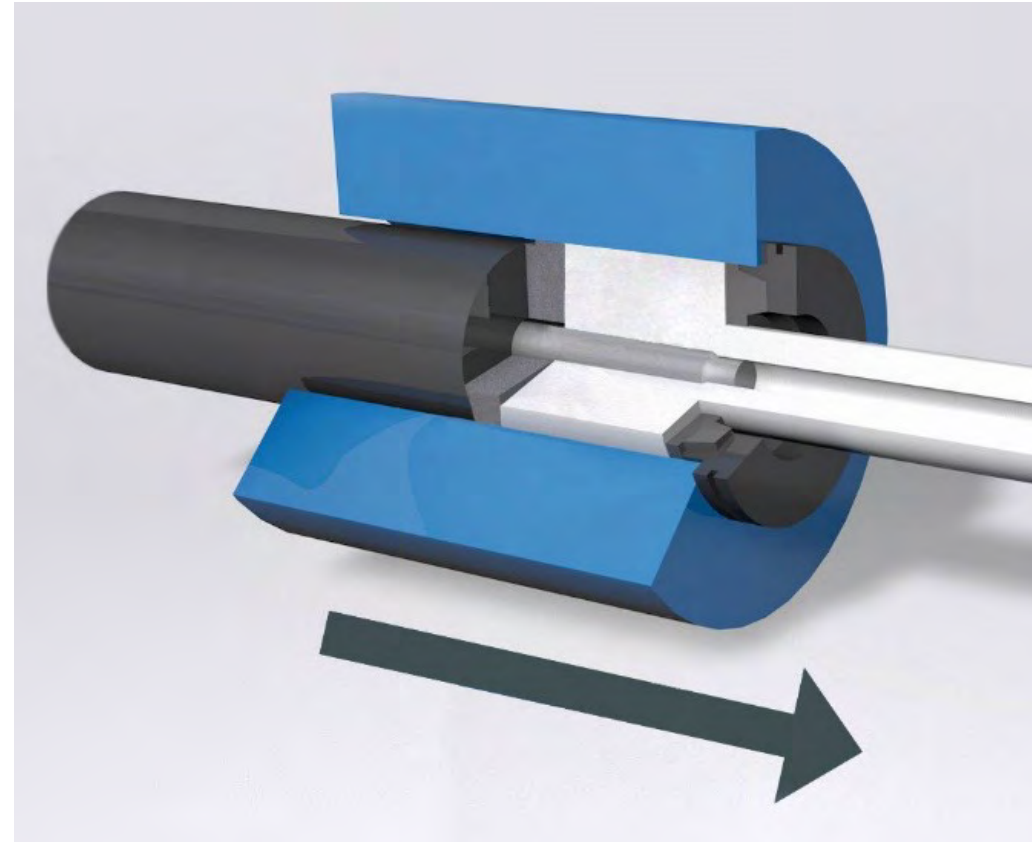
Nahtlose Rohre

- Gepresst
- Gepresst und gezogen
- 4-300 mm Außendurchmesser
- Alle Legierungen

Kammergepresste Rohre

- Gepresst
- Gepresst und gezogen
- 4-350 mm Außendurchmesser
- Legierung 6xxx, 3xxx, 1xxx

Profile und Stangen für spezielle Anwendungen



BRANCHEN UND ANWENDUNGEN

Luft- und Raumfahrt

- Medienführende Rohre
 - Klimaanlage
 - Hydraulik
 - Treibstoff
- Konstruktionsrohre
 - Antriebsrohre
 - Landekufen
 - Sitze
 - Stützstreben
- Flugkörper
- Geschosshülsen



BRANCHEN UND ANWENDUNGEN

Maschinen- und Anlagenbau

- Walzenrohre
- Textilmaschinen
- Pneumatikzylinder
- Gehäuse für Hydraulikpumpen
- Seilklemmen
- Wärmetauscher
- Off-shore, Luftzerlegeanlagen
- Verbindungsstecker
- Feuerwehrleitern
- Masten für mobile Beleuchtung



BRANCHEN UND ANWENDUNGEN

Automobilindustrie

- Statorgehäuse
- Antriebswellen
- Stoßdämpfer
- Luftfedern

Elektrotechnik

- Leistungsschalter
- Leiterrohre
- Kopiertrommeln
- Antennen
- Unterhaltungselektronik

Zweirad

- Stoßdämpfer
- Lenker

Sonstiges

- Orthopädietechnik
- Targets for Sputtering



Source: KTM homepage, Media Library, Mitterbauer H.



III.

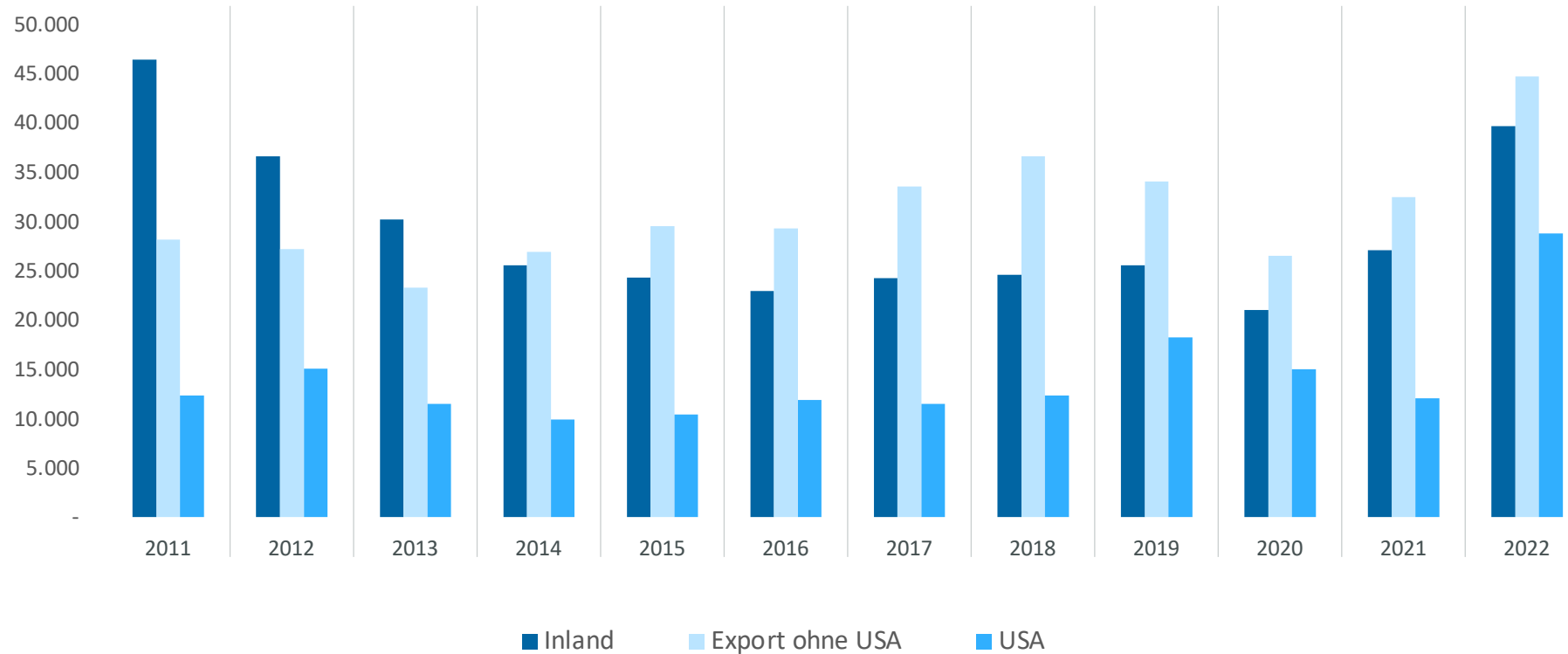
KENNZIFFERN & UMSÄTZE

KENNZIFFERN

		2011	2012	2013	2014	2015	2016	2017	2018	2019	2020	2021	2022
Produktion	t	13.569	11.414	9.613	9.535	9.559	9.185	10.137	10.303	10.824	8.084	11.223	11.387
Umsatz	T €	86.850	78.792	64.937	62.274	64.176	64.059	69.247	73.454	84.322	62.464	71.508	113.115
Gesamt- ergebnis	T €	6.335	6.409	3.681	1.429	1.059	81	1.418	-1.150	2.334	-729	-1.216	4.200
Investitionen	T €	3.833	8.577	3.676	3.544	1.381	938	1.420	3.618	2.019	8.485	4.907	2.527
Eigenkapital- quote	%	42,60	50,09	53,03	52,17	56,41	57,01	65,03	65,48	66,84	69,30	54,54	54,08

UMSATZ NACH REGIONEN (2011-2022)

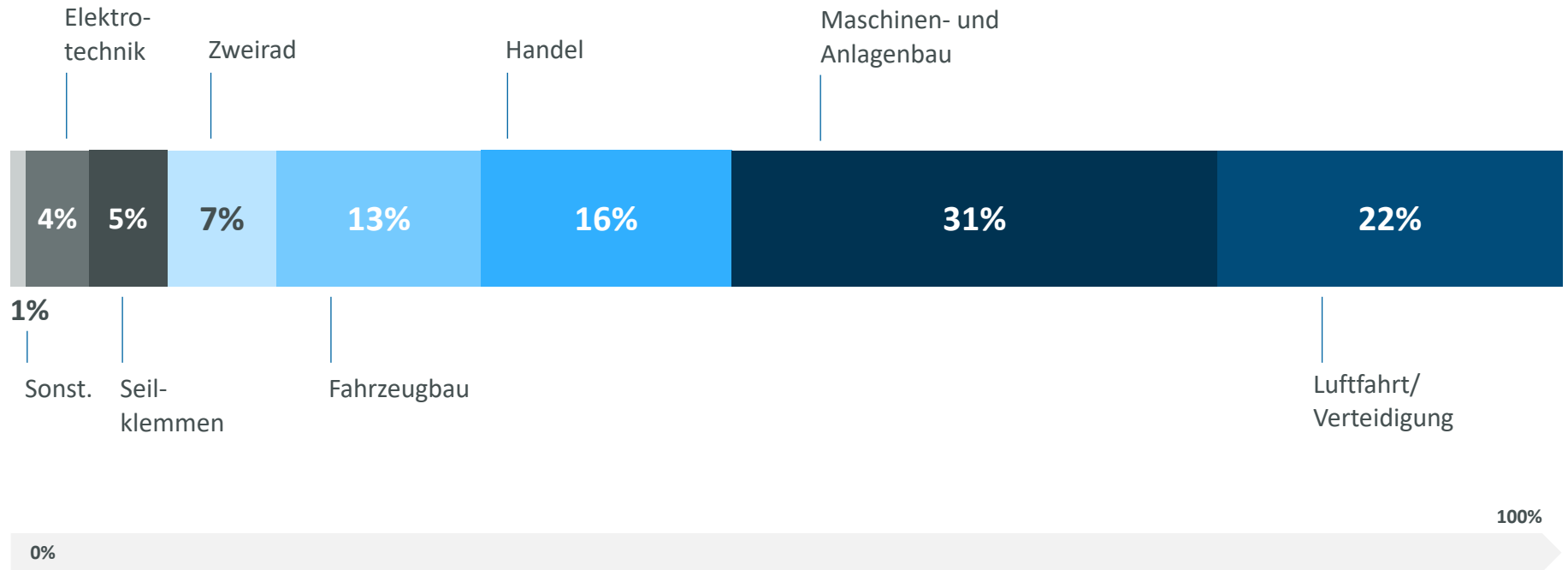
(2022 – vorläufige Zahlen)



Mio. €

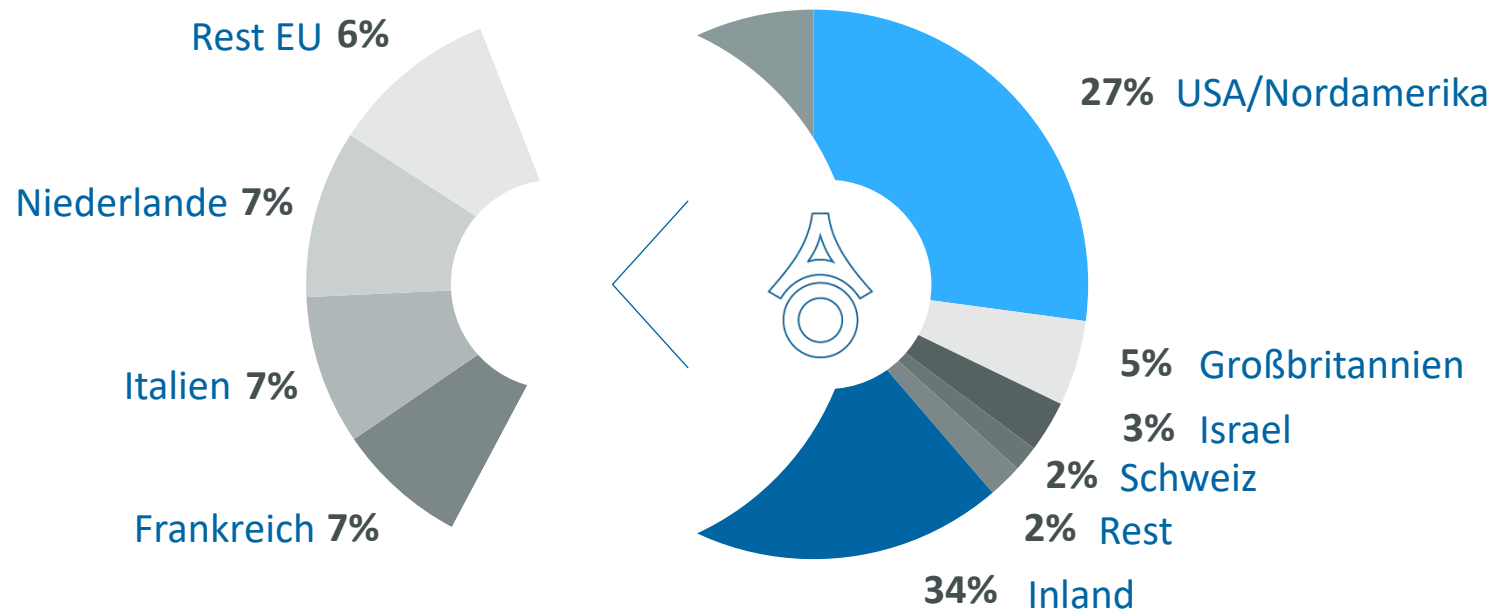
UMSATZ NACH BRANCHEN 2022

(vorläufige Zahlen)



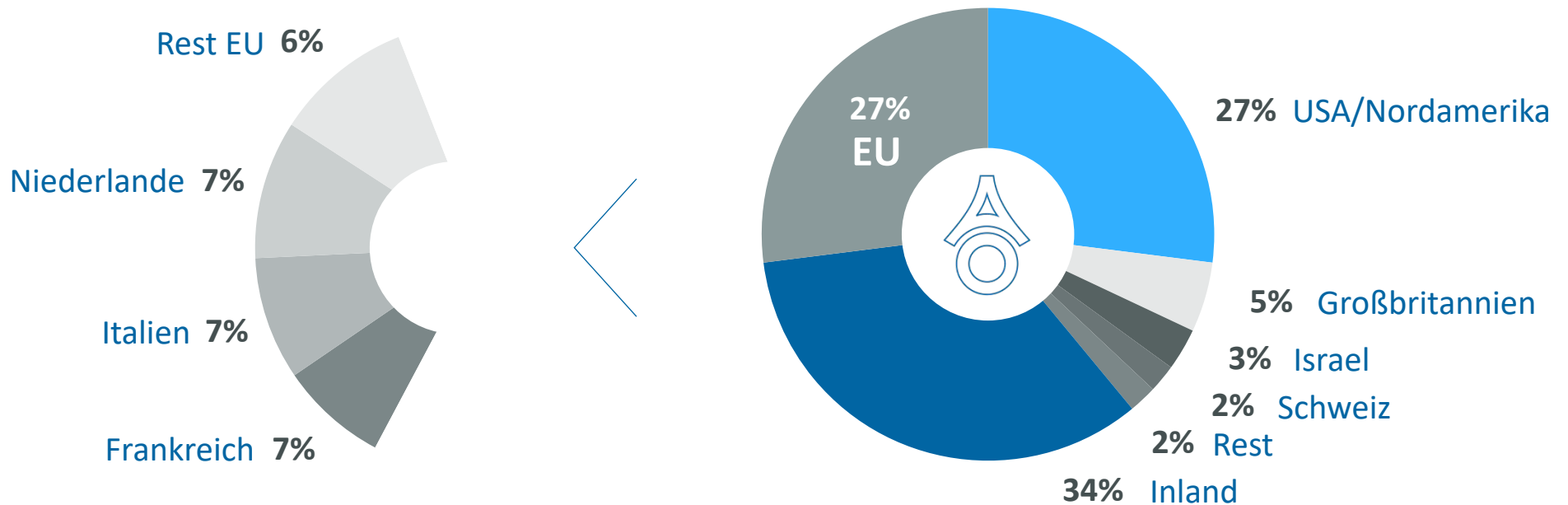
UMSATZ NACH LÄNDERN 2022

(vorläufige Zahlen)



UMSATZ NACH LÄNDERN 2022

(vorläufige Zahlen)



IV.

WERKSBEGEHUNG

WERKSBEGEHUNG



PRODUKTIONSANLAGEN

Gießerei

- 12 t Gießofen
- 12 t Gieß- und Schmelzofen
- Zwei 6 t Gieß- und Schmelzofen
- Gießmaschine mit SNIF-Filter-system und Keramikschaumfilter
- 16.600 t jährliche Produktion

Homogenisierung

Zwei Kammeröfen à 30 t



PRODUKTIONSANLAGEN

Strangpressen mit integrierter Lochdornvorrichtung

9 MN indirekt

Containerdurchmesser
145 mm (P113)

25 MN direkt

200 und 250 mm (P110)

35 MN direkt/
40 MN indirekt

250 mm (P114)

50 MN direkt

360 und 410 mm (P111)

Strangpresse ohne Lochdornvorrichtung

18 MN direkt

200 mm (P108)



PRODUKTIONSANLAGEN

Rohrziehwerk I Weiterverarbeitung

- 60 t Ziehbank
- 30 t Ziehbank
- 10 t Doppelziehbank
- Kettenziehbank
- 4 t Doppelziehbank
- Vier Rollenrichtmaschinen
- Zwei Entfettungsanlagen
- Zwei Schleifanlagen
- Honanlage



PRODUKTIONSANLAGEN

Wärmebehandlung

- Weichglühen und Warmauslagern bis 22 m Länge
- Lösungsglühen mit nachfolgender Wasserabschreckung
- 2 Turmvergütungsöfen für Längen von bis zu 13 m



PRODUKTIONSANLAGEN

Conform

- Conform-Strangpresse (10 MN)
- Schumag-Ziehbank
- Umschriebener Kreis von 5 bis 30 mm



PRODUKTIONSANLAGEN

Sägen von Fix-Längen

- Sechs teilautomatische Sägen
- Bürstenentgratung
- Automatische Rundlaufprüfung



PRÜFANLAGEN

Labor & Metallurgie

- Lichtmikroskop
- Rasterelektronenmikroskop (REM)
- Mikroanalyse
- Chemische Analyse (OES)
- Makroätzung
- 3D-Lichtmikroskop
- DSC-Analysen



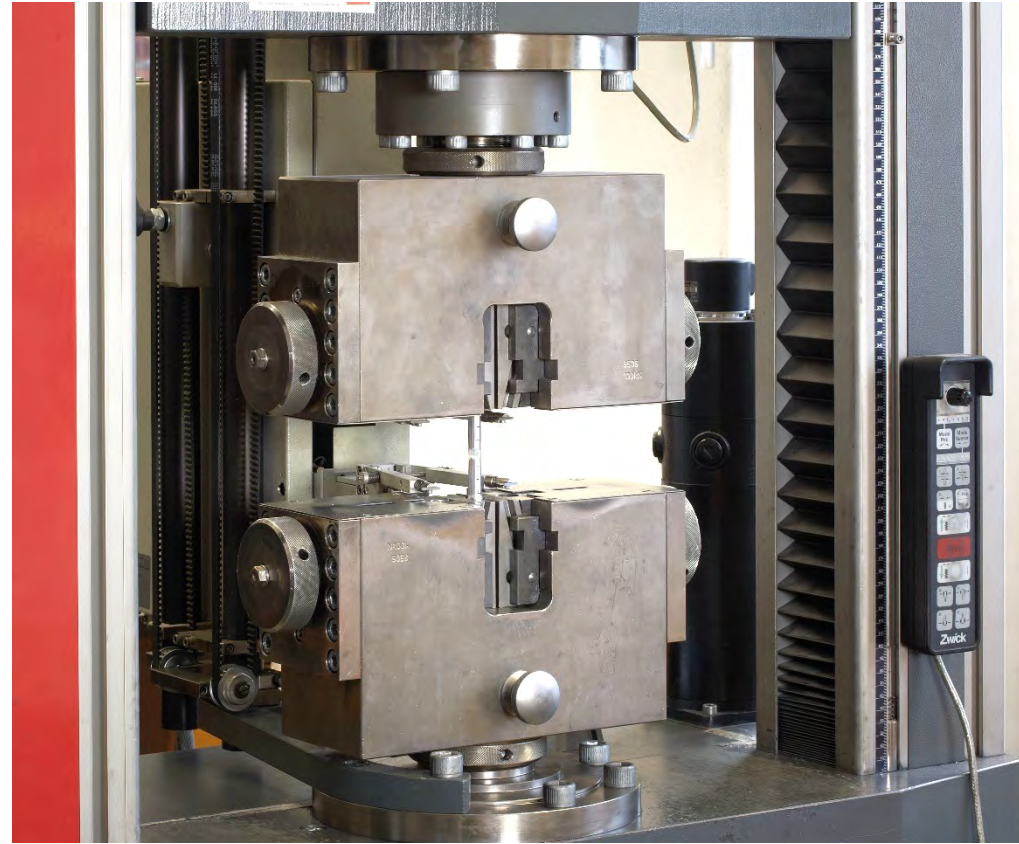
PRÜFANLAGEN

Prüfanlagen

- Autom. Zugprüfmaschinen
- Diverse Härteprüfmaschinen

Zerstörungsfreie Prüfungen wie:

- Ultraschallprüfung
- Wirbelstromprüfung
- Elektrische Leitfähigkeit



Aluminiumwerk Unna AG

Uelzener Weg 36

D-59425 Unna

Telefon: +49 2303 206-0

info@alunnatubes.com



ALUnna Tubes USA Inc.

3033 S. Parker Road, Suite 630

Aurora, CO 80014, USA

Phone: +1 303 755 567 2

david.taylor@alunnatubes.com

